

Удаленное управление компьютером



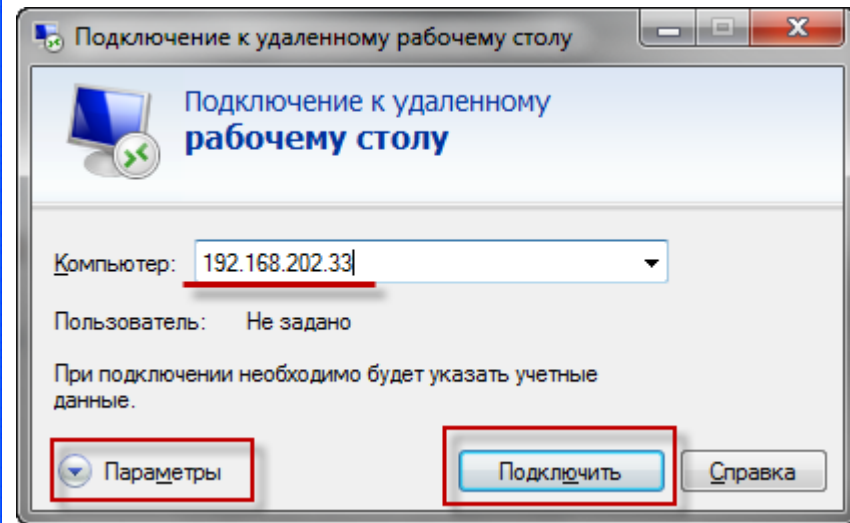
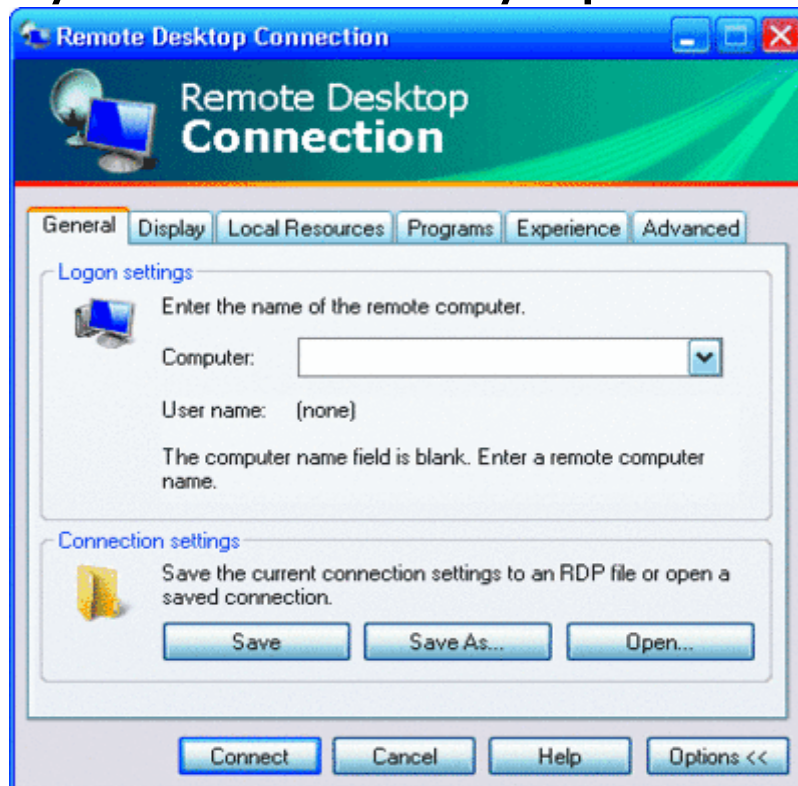
В этой лекции будут рассмотрены наиболее известные программы удаленного администрирования – программное обеспечение, которое позволяет управлять компьютером на расстоянии, через локальные или глобальные сети, в том числе, конечно же, и Интернет.



RDP-клиент

Remote Desktop Protocol -

Встроенное средство Windows для удаленного управления компьютером.



RDP-клиент

Особенности:

- Поддержка 32-битного цвета (в дополнение к 8, 15, 16 и 24-битного в предыдущих версиях).
- 128-битовое кодирование с использованием алгоритма кодирования RC4.
- Звук с удалённого ПК переадресовывается и воспроизводится на локальном компьютере.
- Позволяет подключать удаленные ресурсы к локальной машине (диски, принтеры, порты).
- Можно настроить производительность для сетей с различной пропускной способностью.
- Есть версия для мобильных устройств.
- Можно обмениваться информацией через буфер обмена.
- На медленных каналах связи показывает лучшие характеристики работы, чем другие программы.
- В Windows Server 2008 и Windows Vista используется новая версия протокола, RDP 6.1.

RDP-клиент

Недостатки:

- В Windows (за исключением XP Media Center Edition, Windows Server) основным ограничением является возможность одновременного входа в систему только для одного удаленного пользователя.
- В связи с тем что при подключении блокируется текущий интерактивный пользователь, RDP плохо подходит для задач поддержки пользователей.
- Неудобство управления большим количеством рабочих станций – этот недостаток можно устранить с помощью сторонних утилит, взаимодействующих с RDP.
- Внешний IP-адрес должен быть статический, иначе можно попробовать решить проблему с помощью бесплатного сервиса No-IP.com.
- На быстрых каналах работает медленнее, чем большинство аналогов.

DameWare

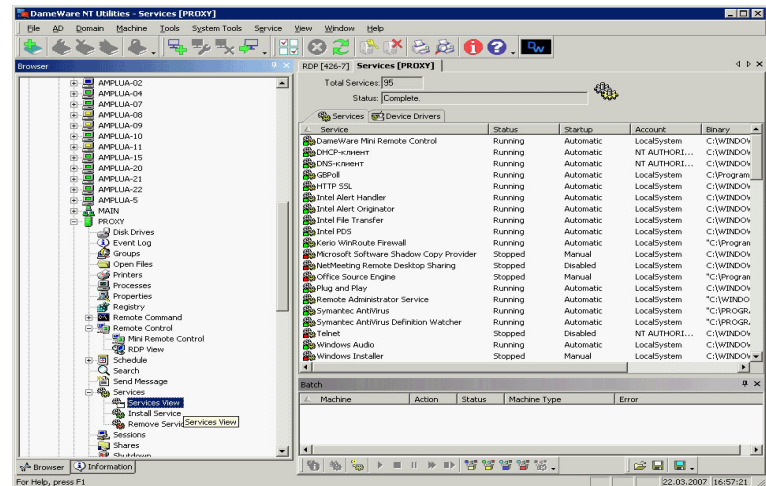
DameWare NT Utilities (DNTU) – это средство управления корпоративными системами на платформе Windows NT/2000/XP/2003/2008, позволяющее администраторам обойти ограничения Microsoft Management Console (MMC).



DameWare

DNTU включает большое количество средств администрирования Microsoft Windows NT, объединенных под одним общим централизованным интерфейсом, и позволяет удаленно управлять серверами и рабочими станциями Windows.

В целом программа больше ориентирована на управление Active Directory, чем на управление рабочим столом и интерактивность.



DameWare

Особенности:

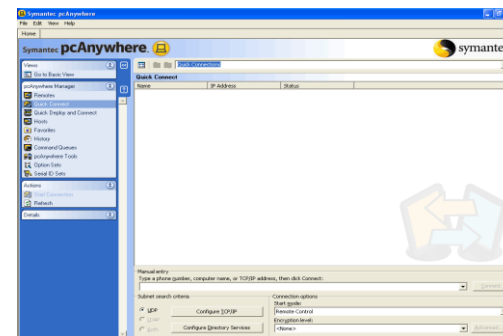
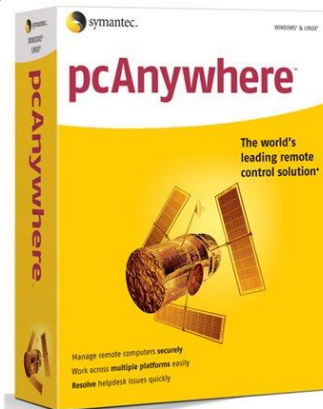
- Функциональность DameWare по работе с Active Directory не требует необходимости пользователю осуществлять вход в домен для работы.
- Реализована удаленная установка.
- Несколько способов авторизации (AD, пароль).
- Хорошая документация.

Недостатки:

- Очень загруженный интерфейс пользователя.
- Медленная скорость работы и значительная нагрузка на сеть в режиме управления удаленным экраном.
- Сложная система лицензирования и регистрации.

pcAnywhere

Одна из старейших программ удаленного администрирования от известной компании Symantec. Поддерживает несколько самых известных операционных систем, есть средство для компоновки дистрибутивов. В целом программа обладает рядом уникальных функций, которых нет у аналогов, но эти функции (например, поддержка устаревшего протокола IPX/SPX) не нужны большинству пользователей.



pcAnywhere

Особенности:

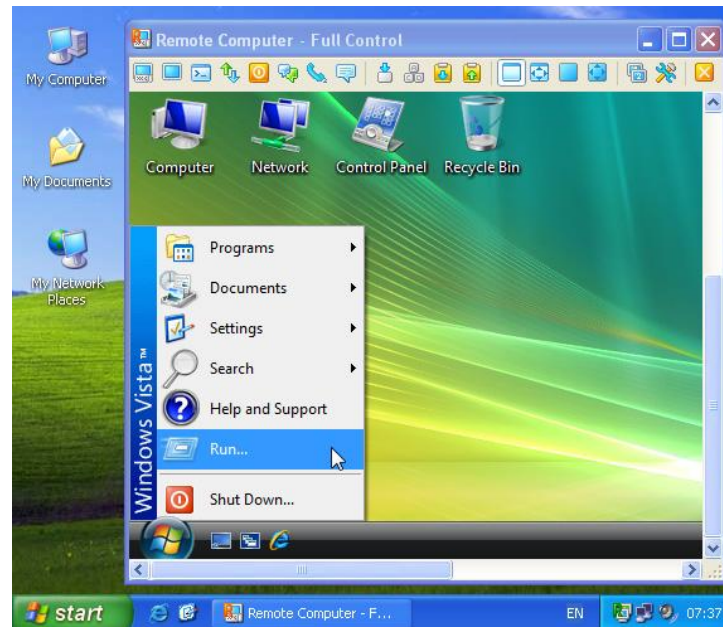
- Поддержка нескольких различных протоколов соединения, не только TCP/IP.
- Несколько способов авторизации, в том числе с поддержкой учетных записей Windows.
- Версия для мобильных устройств.
- Можно сконфигурировать для работы в сложной топологии сети (маршрутизаторы, файрволлы).

Недостатки:

- Медленная скорость работы с удаленным экраном.
- Высокая цена.

Radmin

Очень известный продукт. Обладает аскетичным интерфейсом, но при этом работает быстрее большинства аналогов. В ряде случаев это самое быстрое решение.



Radmin

Особенности:

- Совместимость с Windows Vista 32-bit и 64-bit.
- Несколько режимов работы, в том числе передача файлов, телнет и другое.
- Хорошая производительность в сетях с большой пропускной способностью.
- Поддержка нескольких соединений.
- Удаленная установка.
- Есть русская версия.



Недостатки:

- Конфликты с драйверами и оборудованием, вплоть до появления BSOD.
- Цена выросла в два раза по сравнению с предыдущей версией.
- Работает значительно медленнее некоторых аналогов в сетях с низкой пропускной способностью.

NetOp

Программа больше рассчитана на решение задачи поддержки пользователей. Это довольно тяжелый и функциональный продукт, многим похожий на pcAnywhere и DameWare.



NetOp

Особенности:

- Кроссплатформенная поддержка.
- Множественные сессии Guest.
- Благодаря сторонним утилитам этого же производителя есть возможность настроить программу для сложной топологии сети.

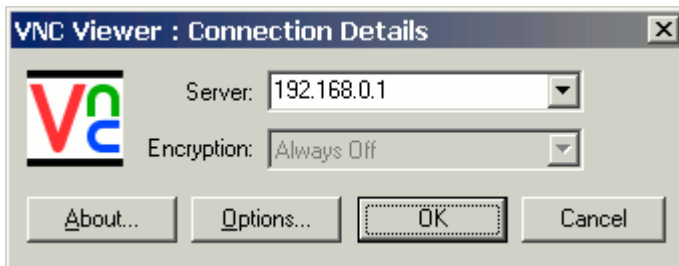


Недостатки:

- Медленная скорость работы в режиме просмотра/управления удаленным рабочим столом.
- Высокая цена по сравнению с другими продуктами.

RealVNC

Одно из самых популярных решений в сфере удаленного администрирования. Благодаря тому, что исходный код этого продукта открыт, существует ряд клонов этого продукта, которые обладают своими уникальными особенностями.



RealVNC

Особенности:

- На данный момент есть бесплатная версия.
- Поддержка Windows Vista в платных версиях.
- Кроссплатформенная поддержка.

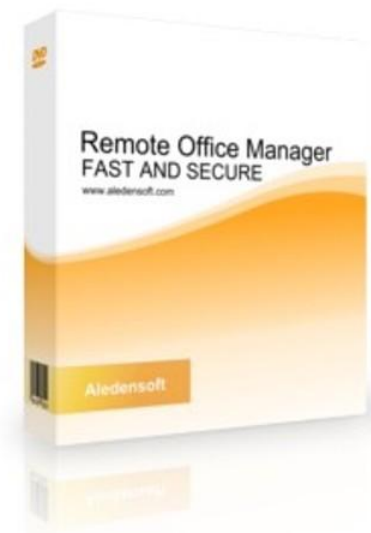


Недостатки:

- Недостаточно высокая скорость работы.
- Неудобный интерфейс.
- По умолчанию данные не шифруются, отсутствует аутентификация на основе учетных записей пользователей Windows.

Remote Office Manager

- Программа неплохо сочетает в себе простой и понятный интерфейс с серьезным функционалом. Также огромный плюс – это высокая производительность в различных сетях и удаленная установка.



Remote Office Manager

Особенности:

- Хорошая производительность как в сетях с высокой пропускной способностью, так и в медленных сетях.
- Совместимость с Windows Vista.
- Удаленная установка. Доступно несколько видов удаленной установки, в том числе в домене, с использованием групповой политики безопасности и MSI.
- Возможность настроить программу на работу в условиях сложной топологии сети благодаря таким функциям, как «Соединение через» и «Обратное соединение».
- Поддержка нескольких соединений.
- Есть русская версия.



Недостатки:

- Небольшая известность программы, т.е. отсутствие серьезной проверки временем.
- Отсутствует кроссплатформенная поддержка.