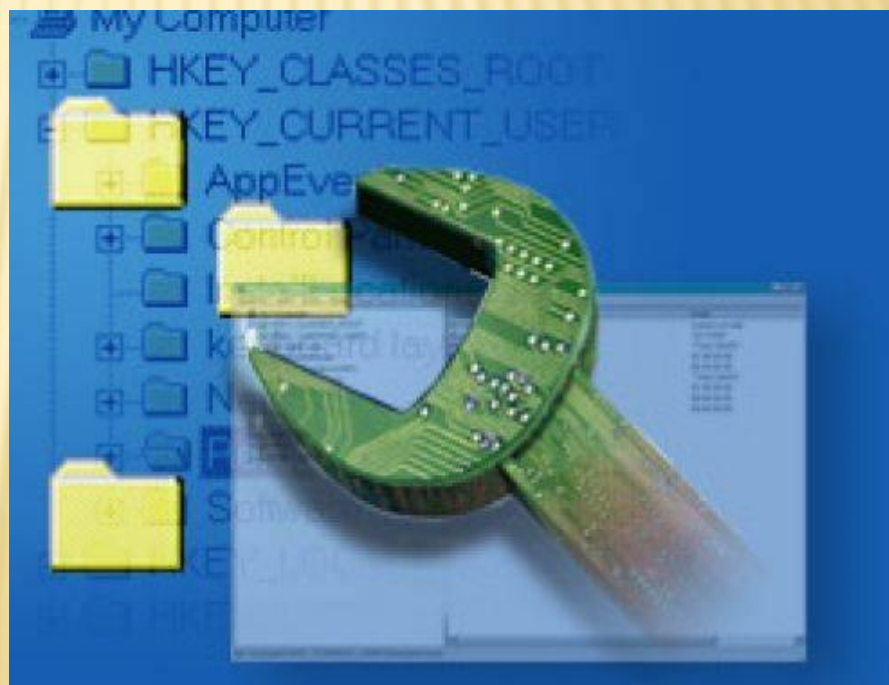


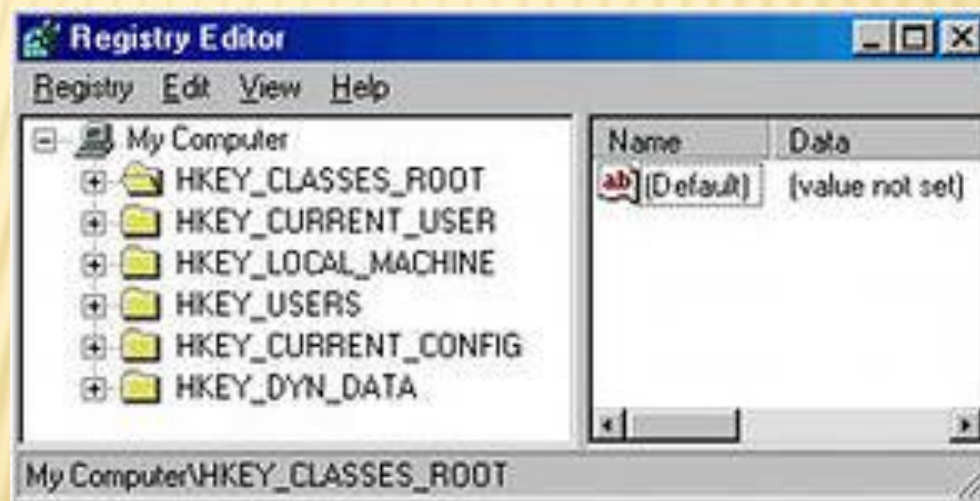
УПРАВЛЕНИЕ РЕЕСТРОМ



Системный реестр Windows - это большая база данных, содержащая в себе сведения о конфигурации и настройках операционной системы. Это ее основная составляющая.



Системный реестр имеет древовидную структуру, которая почти одинакова для всех Операционных Систем Windows.



ОСНОВНЫЕ ВЕТВИ (РАЗДЕЛЫ) РЕЕСТРА

HKKEY_CLASSES_ROOT (HKCR)

В данной ветви содержится информация о типах файлов, зарегистрированных в Windows.

Данные этой ветви нужны при открытии файлов по двойному щелчку мыши или операций drag-and-drop.

ОСНОВНЫЕ ВЕТВИ (РАЗДЕЛЫ) РЕЕСТРА

HKKEY_CURRENT_USER (HKCU).

Здесь хранятся настройки персональной оболочки пользователя, который входит в операционную систему (меню «Пуск», рабочий стол и т. д.).

ОСНОВНЫЕ ВЕТВИ (РАЗДЕЛЫ) РЕЕСТРА

HKKEY_LOCAL_MACHINE (HKLM)

В этой ветви хранится информация о программном обеспечении, установленном на компьютере, его настройках и драйверах. Кроме этого здесь содержится такая информация, как тип шины компьютера, общий объем доступной памяти, список загруженных в данный момент времени драйверов устройств, а также сведения о загрузке Windows.

ОСНОВНЫЕ ВЕТВИ (РАЗДЕЛЫ) РЕЕСТРА

HKKEY_USER (HKU).

В отличие от раздела (HKCU) здесь хранятся настройки системы Windows, единые для всех пользователей.

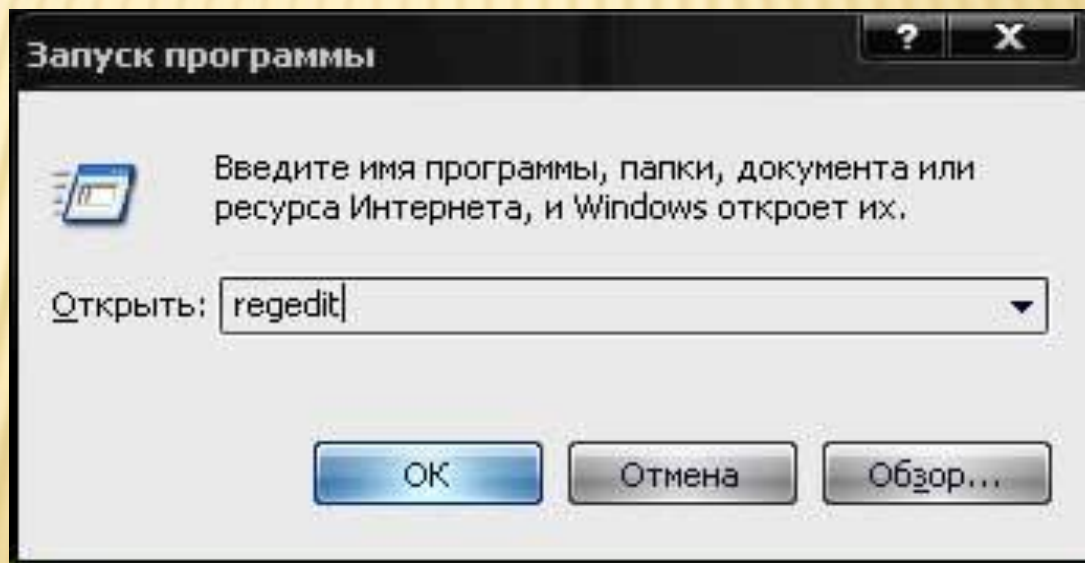
HKKEY_CURRENT_CONFIG (HKCC)

- ✘ Этот раздел содержит в себе информацию о профиле оборудования, используемом локальным компьютером при запуске системы. Профили оборудования позволяют выбрать драйверы поддерживаемых устройств для заданного сеанса работы.

- ✘ При установке различных приложений в реестре, как правило, создаются новые записи. Иногда после удаления программ с компьютера ключи этих программ из реестра не удаляются. В некоторых случаях это делается специально, чтобы при следующей установке приложения не пришлось опять ее настраивать, т.к. настройки уже имеются в реестре. Но бывает и так, что ключи удаленной программы остаются в реестре из-за неправильной работы программы удаления.
- ✘ Чем больше таких записей о несуществующих программах, тем больше времени затрачивается системой на просмотр системного реестра.

УПРАВЛЕНИЕ РЕЕСТРОМ

Управлять реестром и редактировать его можно специальной программой, которая находится в системной папке Windows\System32 и называется regedt32 либо regedit.exe.



При работе с реестром следует соблюдать осторожность, так как удаление или повреждение системных файлов может сделать Windows не работоспособной.

Но и бояться его не стоит. Просто не меняйте данные реестра, если не знаете, к чему они относятся, и к чему это может привести.

А так же перед началом работы с реестром не помешает создать точку восстановления Windows.



ОБЗОР ПРОГРАММЫ REGEDIT

Ветвь

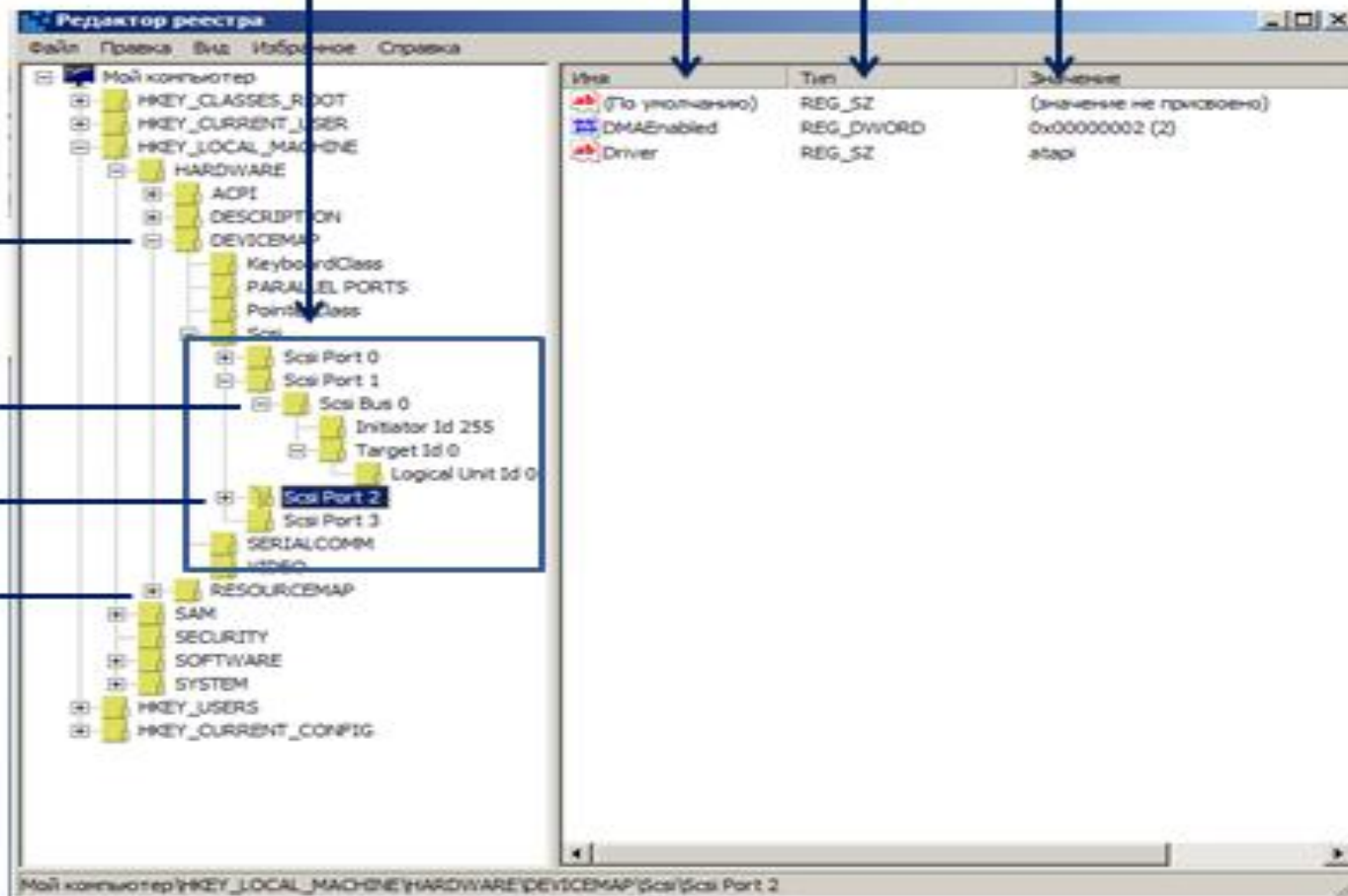
Имя значения

Тип значения

Данные значения

Ключи

Подключи



Панель значений отображает настройки, содержащиеся в каждом из ключей.

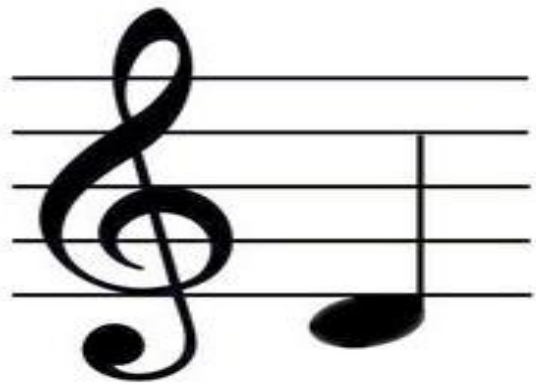
Regedit сохраняет свои настройки каждый раз, когда вы его закрываете. Когда вы в следующий раз запустите Regedit, окно будет открыто так, как оно было открыто в предыдущий раз. И само окно, и его панели, и столбцы будут иметь тот же размер. И, наконец, Regedit делает текущим тот ключ, который был выбран последним в прошлый раз.

Панель ключей

Панель ключей отображает иерархию реестра. Она организована в виде структуры, в которой каждый дочерний ключ или подключ расположен с отступом под своим родительским ключом. В вершине вы можете видеть Мой компьютер, который представляет локальный компьютер.

Панель значений

Панель значений отображает значения, содержащиеся в выделенном ключе. В этой панели вы видите три столбца: Name (Имя), Type (Тип), и Data (Значение).



,

3!

’ P

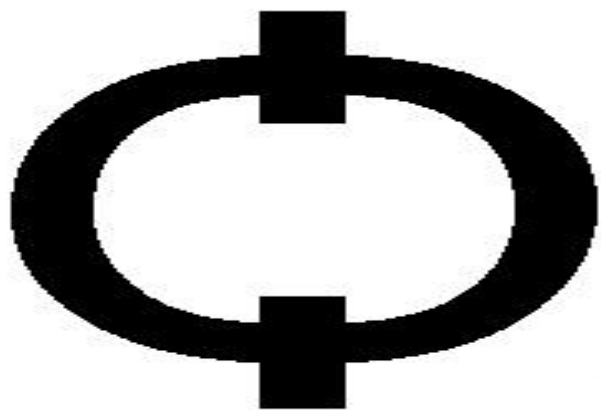


1 = C

E



”



”



“



”



3 = Т