

Лабораторная работа № 3

Тема: Сканирование локальной сети с программой LanSurfer

Краткие теоретические сведения

LanSurfer предназначен для:

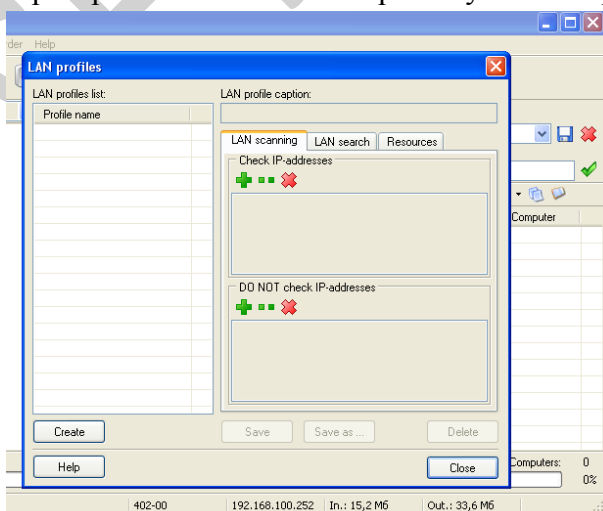
1. быстрого многопоточного сканирования компьютеров, расшаренных папок и серверов в локальной сети и составления списка сети, содержащего исчерпывающую информацию и компьютерах и ресурсах сети.
2. открытия ресурсов сети указанными пользователем приложениями.
3. вывода ресурсов сети, сходных по содержанию, вместе. (напр. видео или аудио папки)
4. быстрого многопоточного поиска файлов/папок в локальной сети (доступен расширенный поиск)
5. управления локальными расшаренными папками (на своем компьютере)
6. мониторинга и управления подключениями к локальным расшаренным папкам Полностью настраиваемый интерфейс с многоязычной поддержкой (с русским). Для удобной работы широко используются профили (для хранения настроек). Например, можно создать профили сети, сканирования, поиска один раз и потом одним кликом переключаться между ними.

Порядок выполнения работы

1. Установите программу **LanSurfer**;
2. После установки запустите программу.
3. Создайте LANprofiles. Для этого выберите пункт меню Options

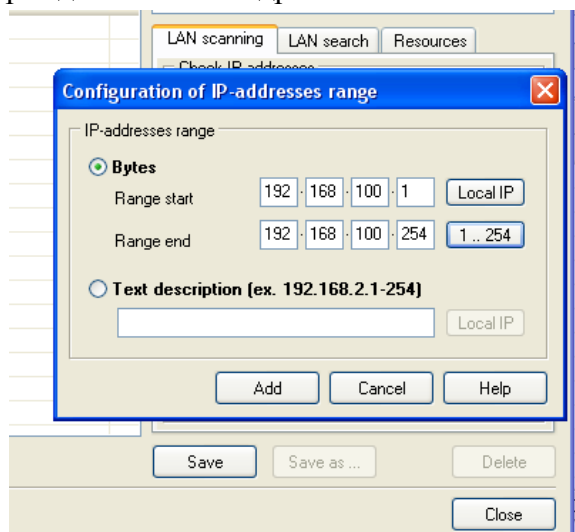


4. В раскрывшемся окне выберите пункт LANprofiles

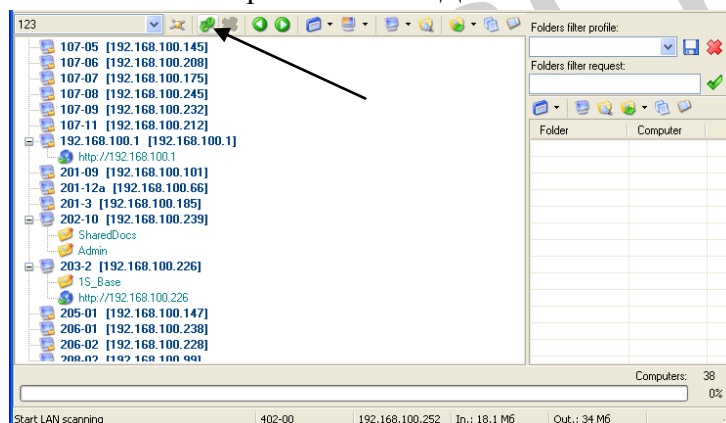


5. Щелкните мышкой по кнопке **Create**
6. Вверху справа активируется строка ввода диапазона адресов для сканирования.

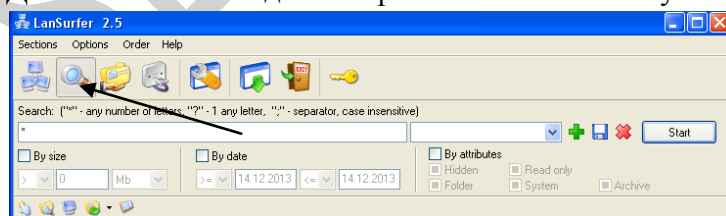
- Щелкните кнопкой мыши по зеленому плюсу
- Появится окно, в котором необходимо ввести начальный IP-адрес и последний адрес диапазона IP-адресов



- Введите диапазон адресов вручную или используя кнопки Local IP или 1..254
- Нажмите кнопку ADD
- Вверху в пункте Lanprofile caption введите имя вашего профиля и нажмите Save
- После этого выйдите из режима настройки профиля нажав кнопку Close
- Выполните сканирование сети. Для этого нажмите кнопку StartLanScanning



- После сканирования на экран выведется список ПК, серверов, маршрутизаторов, общедоступных папок.
- Для поиска необходимого файла в сети используется Кнопка Search on Lan



- В поисковой строке программы вводите имя файла и нажимаете кнопку Start
- Ниже будет выведен список искомых файлов

Задание для самостоятельной работы

- Создайте профиль для сканирования Моё сканирование
- Укажите диапазон адресов от 192.168.100.1 до 192.168.100.254
- Просканируйте сеть

4. Используя возможности программы найдите файл MyTestXSetup.exe
5. Перейдите в папку содержащий данный файл.

SETI.UCOZ.RU